

K-Pressure Optic: per vederci chiaro sulla corretta pressione pneumatici.

Dopo il periodo estivo, dove sono maggiori gli spostamenti, spesso ci si dimentica di controllare la pressione dei pneumatici. Il gonfiaggio scorretto di una o più ruote comporta una diminuzione della stabilità dell'auto in generale e un pericoloso ampliamento della distanza in frenata, accentuati soprattutto in caso di pioggia. Al contrario, pneumatici con la giusta pressione attivano fenomeni di prevenzione infortunistica nonché risparmi di carburante e denaro in generale. Un semplice check periodico - quindicinale o mensile - permette tra l'altro la minore usura del battistrada e un minor consumo di carburante, con la sola riduzione della resistenza al rotolamento.

La rete degli oltre 400 gommisti Driver, presente su tutte le strade d'Italia, contribuisce alla soluzione del problema commercializzando un efficace sistema per il controllo della pressione, tanto semplice quanto efficace.

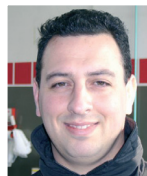
Si chiama K-PRESSURE OPTIC ed è prodotto da un leader nell'innovazione come Pirelli: è facile da usare, non provoca danni durante il montaggio o problemi di bilanciamento delle ruote, non necessita di alcuna manutenzione. K-PRESSURE OPTIC è un sistema intuitivo basato su sensori posizionati al posto del tappo valvola della ruota; mostra chiaramente, senza bisogno di dispositivi aggiuntivi, se la pressione nei pneumatici è corretta o è al di sotto della soglia di allerta. E' sufficiente guardare il colore del tappo valvola. In caso di perdita di pressione, il dispositivo chiude immediatamente la valvola della gomma e diventa rosso. Solo dopo aver riportato il pneumatico alla giusta pressione il sensore ritorna di colore bianco.

Con K-PRESSURE OPTIC installato si può viaggiare con la tranquillità di avere sempre la pressione corretta e la possibilità di recarsi dal vostro gommista Driver solo quando è effettivamente necessario rigonfiare le gomme.

In pratica, un investimento in sicurezza, semplice nell'utilizzo e duraturo, in quanto non soggetto a deterioramento. In più, è dotato di una speciale chiave antifurto che ne consente lo smontaggio per l'impiego su un'altra vettura, a condizione che la pressione di gonfiaggio prescritta dal Costruttore Auto sia la medesima.

Con K-PRESSURE OPTIC il controllo della pressione dei pneumatici si trasforma in un gesto quotidiano: basta un'occhiata al colore delle valvole per capire se si può viaggiare con il giusto margine di sicurezza al volante, in qualsiasi condizione climatica.

> IL PARERE DEL PROFESSIONISTA



Michele Imbimbo
dell'omonimo
Driver Center
di Termoli (CB)

“Sempre più automobilisti comprendono il valore della corretta pressione dei pneumatici. In pochi centimetri di contatto tra ruota e asfalto si giocano tanti fattori, tra cui il più significativo è la nostra stessa sicurezza. Nei centri Driver tutto il personale viene adeguatamente formato per consigliare ogni Cliente non solo sul tipo di pneumatici più idoneo alle proprie necessità, ma anche su ciò che meglio garantisce la sicurezza al volante.”



Massimo Dragone
dell'omonimo
Driver Center
di Pescara

“Se chi guida in città non considera molto il fattore pioggia, non appena deve muoversi fuori porta si accorge subito della pericolosità di avere pneumatici consumati o sgonfi a contatto con l'asfalto bagnato. Basta una rampa autostradale presa con decisione per far ricredere sull'importanza della gomme! Nei centri Driver facciamo sempre un check up all'inizio della brutta stagione, per mettere in guardia i nostri Clienti e aumentare la loro sicurezza al volante.”


Driver[®]
Pneumatici & Assistenza